

STATO DI FATTO  
VIA BERTI, 12/2  
piano terra

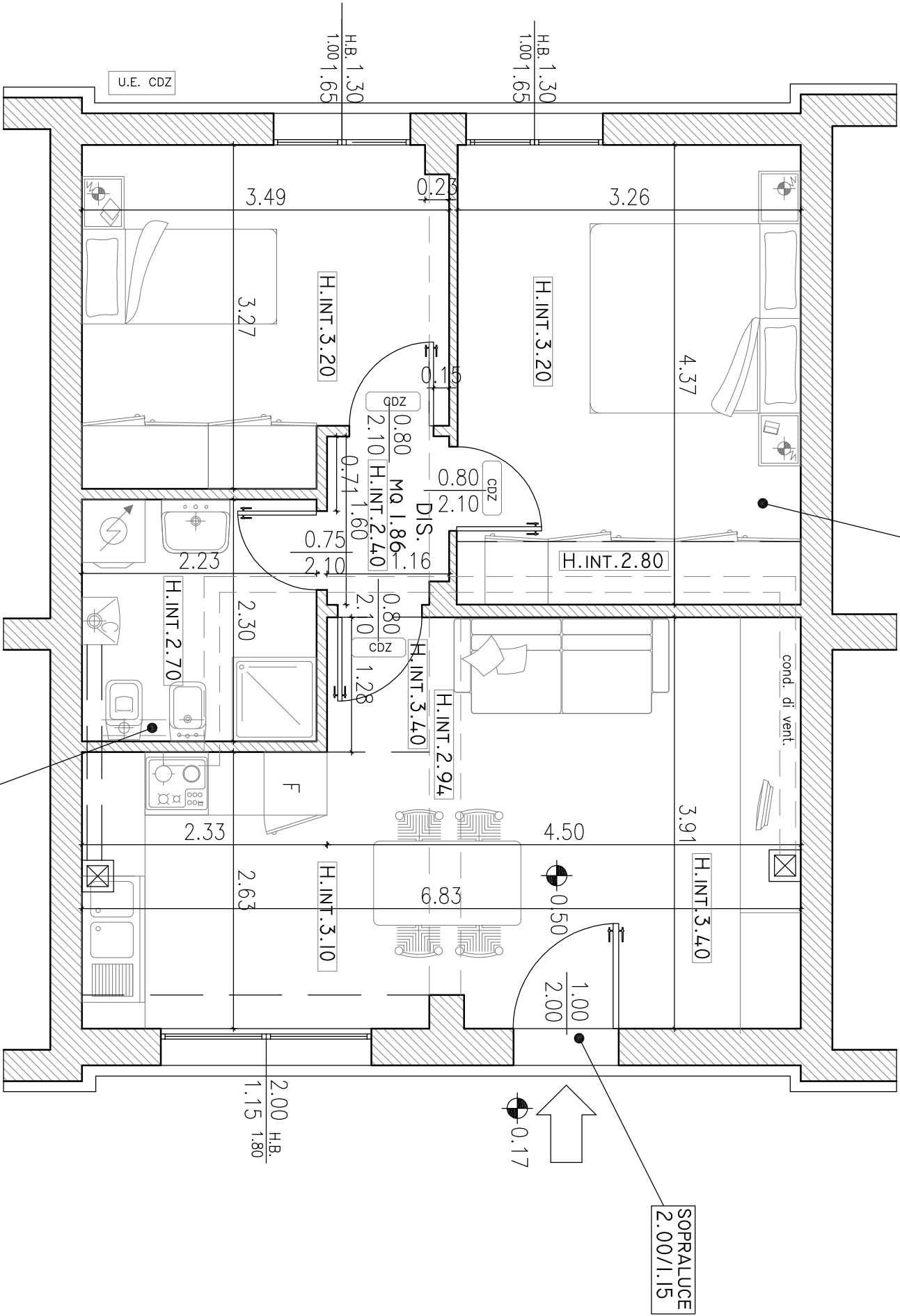
CAMERA  
MQ.14.25

SUP. ILL. = MQ.2.14  
SUP. VENT. = MQ. 2.14  
S.I. = S.V. > 1/16 S.U.

RISCALDAMENTO A  
PAVIMENTO IN TUTTO  
L'ALLOGGIO

SOGGIORNO/  
ANGOLO COTTURA  
MQ 23.62

SUP. ILL. = MQ.4.60  
SUP. VENT. = MQ. 4.60  
S.I. = S.V. > 1/16 S.U.



CAMERA  
MQ 10.59

SUP. ILL. = MQ.2.14  
SUP. VENT. = MQ. 2.14  
S.I. = S.V. > 1/16 S.U.

BAGNO  
MQ 5.13

VENTILAZIONE MECCANICA  
IN GRADO DI GARANTIRE  
RICAMBI DISCONTINUI  
n > 5 mc/mch

SOPRALUCE  
2.00/1.15

N.B.  
PLANIMETRIA INDICATIVA  
LE QUOTE E IL POSIZIONAMENTO DEGLI IMPIANTI POSSONO SUBIRE MODIFICHE DURANTE IL CORSO DEI LAVORI

PER PRESA VISIONE IL SOCIO ASSEGNATARIO